

Zalewarka szczelin na przyczepie
STRASSMAYR RWK 600/500 HC
ze sprężarką



Zalewarka Strassmayr RWK HC przeznaczona jest do realizacji całego procesu uszczelniania szczelin, w tym czyszczenia, łatwego przygotowania i dozowania specjalnych mas uszczelniających i wypełniających szczeliny, dylatacje czy krawędzie jezdni.

Montowana jest na przyczepie, z możliwością samodzielnego poruszania się po placu budowy, wyposażona w jeden silnik główny KUBOTA D1105 napędzający wszystkie funkcje maszyny. Ściany głównego zbiornika wypełnione są olejem termalnym, który może ogrzewać masę aż do 180° C. Znajdujące się kotły mieszadło poziome, podgrzewany ruszt oraz dodatkowe kanały grzewcze w dolnej części zbiornika, zapewniają ciągłość dostaw masy uszczelniającej do lancy bez ryzyka blokowania pracy mieszalnika podczas dodawania świeżych bloków materiału.

ZESTAW ZAWIERA:

zalewarkę szczelin Strassmayr RWK 600/500 z napędem silnikowym
sprężarkę śrubową KAESER M 27 z napędem silnikowym

KONSTRUKCJA MASZYNY

maszyna zamontowana na przyczepie typu tandem
pierwsza oś podnoszona celem lepszej manewrowalności
dopuszczalna masa całkowita 3500 kg
konstrukcja wykonana ze specjalnej stali
najazdowy układ hamulcowy + hamulec ręczny
system oświetlenia 24V
homologacja UE
zbiornik na paliwo (olej napędowy) o pojemności 60 l

GŁÓWNY SILNIK ZALEWARKI

KUBOTA D1105 (EPA Tier 4 Final i EU Stage V)

3-cylindrowy rzędowy diesel chłodzony cieczą

moc silnika 18 kW

chłodnica silnika z wentylatorem

pompa hydrauliczna napędzająca wszystkie funkcje kotła

zbiornik oleju hydraulicznego z filtrem, wskaźnikiem temperatury i poziomu oleju

NAPĘD HYDRAULICZNY PRZYCZEPY ZE STEROWANIEM dający możliwość poruszania maszyny

na budowie w trakcie wykonywania prac remontowych

napęd hydrauliczny na pojedyncze koło przednie

prędkość 0 - 3 km / h, bezstopniowa

pierwsza oś przyczepy podnoszona

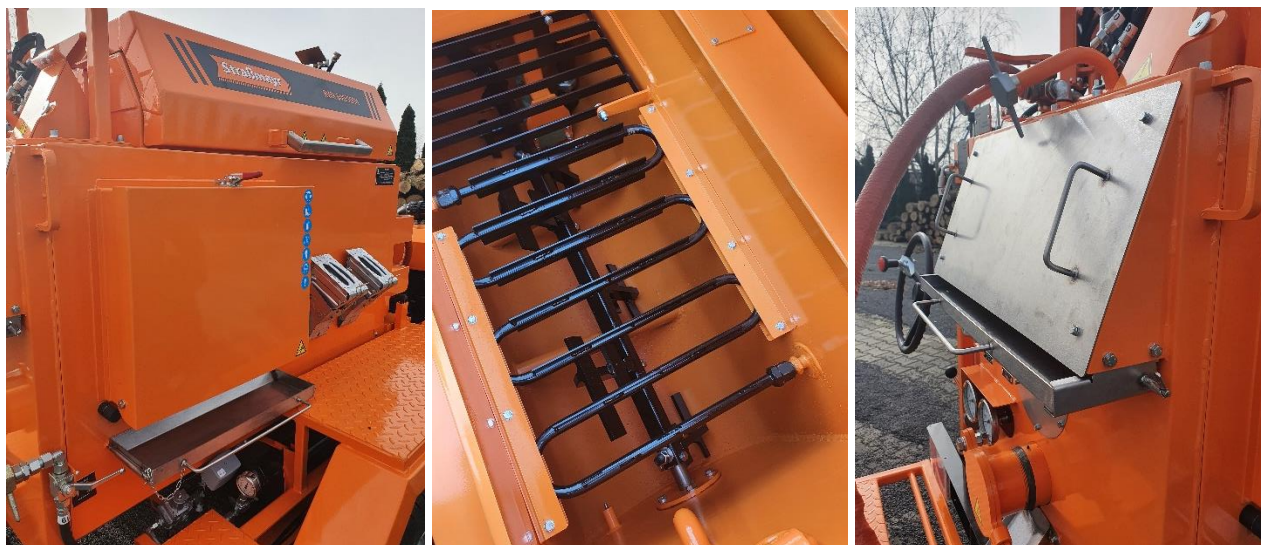
kierownica znajdująca się w tylnej części maszyny

sterowanie kołem napędzanym za pomocą siłownika hydraulicznego

wygodny fotel operatora

KOCIOŁ GRZEWCZY

Kocioł pozwala efektywnie przygotować około 500 l masy zalewowej. Kawałki twardej masy układa się na **ruszcie wstępnym**, gdzie podlegają ogrzaniu i podziałowi na mniejsze części. Dzięki temu dużo łatwiej masa się podgrzewa i topi. Rozwiązanie to sprawia, że czas przygotowania czyli ogrzania masy jest krótszy.

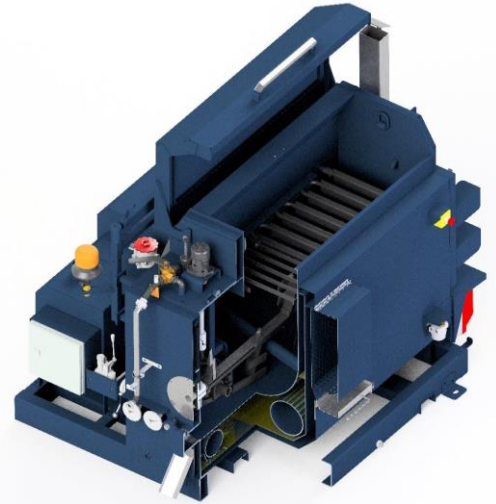


Dodatkowe cechy kotła, zapewniające efektywną i wydajną pracę:

- **mieszalnik poziomy** zapewniający zawsze jednorodną strukturę i temperaturę masy zalewowej bez konieczności stosowania węża podgrzewanego elektrycznie
- **piec oleju termalnego ogrzewany olejem napędowym**, dzięki czemu masa jest podgrzewana na całej powierzchni ścian kotła
- pojemność oleju termalnego między ścianami kotła 185 l
- wydajna pompa rozprowadzająca olej termalny
- hydrauliczny napęd mieszalnika
- **taca ze stali nierdzewnej do zbierania skapującej masy** zainstalowana pod przyłączem węża, chroni maszynę przed zabrudzeniem i zabrudzeniem odnowionej nawierzchni
- **spust** umożliwiający łatwe opróżnianie zbiornika

SYSTEM OGRZEWANIA OLEJOWEGO

- automatycznie sterowany system grzewczy z palnikiem RIELLO Diesel
rura grzewcza ogrzewana palnikiem na olej napędowy (ogrzewanie oleju termalnego)
rura grzewcza znajduje się pomiędzy ścianami kotła
chroni przed przegrzaniem materiału
- kocioł ogrzewany olejem termalnym
masa jest podgrzewana na całej powierzchni ścian kotła
pojemność oleju między ścianami kotła 200 l
- pompa oleju termalnego z napędem hydraulicznym
- system trzech termostatów
do regulacji temperatury oleju
do regulacji temperatury materiału
dla zapewnienia bezpieczeństwa całego systemu



ZESTAW DO WYPEŁNIANIA SZCELIN

- pompa materiału uszczelniającego z napędem hydraulicznym firmy Steimel
pompa umieszczona wewnątrz kotła
łatwy i bezproblemowy system demontażu pompy
- zestaw do zalewania szczelin
lanca wyposażona w zawór ręczny do otwierania i zamykania przepływu materiału
manualna regulacja wydajności podawania materiału
wąż o długości 4 m
łatwe i szybkie czyszczenie węża i lancy



KOMPRESOR

- typ KAESER M 27, montowany na ramie z silnikiem Kubota D 1105 o mocy 18 kW, chłodzony cieczą
dedykowany do dostarczania sprężonego powietrza do lancy gorącego powietrza
sterowanie wszystkimi funkcjami sprężarki ze wszystkimi niezbędnymi przyłączami do dostarczania powietrza
wydatek powietrza 2,6 m³ / min, przy 7 barach
- lanca gorącego powietrza musi być zamówiona oddzielnie - opcja
- wybrane butle gazowe należy zamówić oddzielnie - opcja



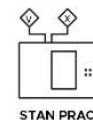
Wszystkie maszyny Strassmayr wyposażone są fabrycznie w aplikację STRASSMAYR APP

- system oparty na GPS, który pozwala na zbieranie informacji o wykonywanej pracy
- system rozpoznaje lokalizację maszyny i zapisuje ją na serwerze
- system ostrzegający klienta i producenta o zbliżającym się terminie serwisu wraz z listą potrzebnych części zamiennych oraz zakresem prac serwisowych

Wierzmy, że regularna dbałość o stan techniczny maszyn pozwoli zachować najwyższą wydajność, niezawodność i bezpieczeństwo użytkowania maszyn.



STRASSMAYR APP W TROSCE O TWOJE MASZYNY



OPCJE DODATKOWE

Hydrauliczny napęd jazdy

- układ kierowniczy w tylnej części maszyny
- prędkość 0 – 4 km/h regulowana bezstopniowo
- system podnoszenia osi przedniej
- napęd hydrauliczny na przednie koło kierowane

Hydrauliczny układ kierowania

Stanowisko kierowania znajdujące się w tylnej części maszyny wyposażone w podest z siedzeniem dla operatora.

Hydrauliczny napęd przyczepy z możliwością kierowania daje możliwość niezależnego poruszania się maszyny na terenie budowy podczas realizacji prac remontowych.

Instalacja spryskiwania krawędzi

- dysza spryskująca o szer. spryskiwania 120 mm
- belka spryskująca z instalacją cyrkulacji
- możliwość włączania poszczególnych dysz
- mechaniczna zmiana kąta nachylenia belki spryskującej
- ręczna regulacja ciśnienia w belce spryskującej

Belka spryskująca jest zamontowana na stalowym mocowaniu, umożliwiającym ręczną regulację wysokości i kąta nachylenia.

Belka spryskująca podgrzewana olejem termalnym.

Podgrzewany elektrycznie wąż do lancy 5 m

System start/stop pompy masy z elektrycznym sterowaniem z lancy (wydłuża żywotność pompy)

System ogrzewania nocnego w oparciu o dwustopniowy palnik RIELLO

System oświetlenia roboczego (2 lampy LED)