

ZALEWARKA DO SZCZELIN Z PIECEM PODGRZEWAJĄCYM STRASSMAYR RWK 600/500 H

zabudowana na dwuosowym podwoziu



Urządzenie przeznaczone jest do wypełniania fug, pęknięć i krawędzi nawierzchni drogowych uszczelniającą masą zalewową. Konstrukcja zalewarki pozwala na łatwe przygotowanie oraz precyzyjne dozowanie specjalnych mas uszczelniających, podgrzewanych do temperatury 180°C.

Maszyna wyposażona jest w dodatkowy układ hydrauliczny, dzięki któremu porusza się bezproblemowo po miejscu pracy niezależnie od samochodu, który przytransportował ją na budowę.

DANE TECHNICZNE

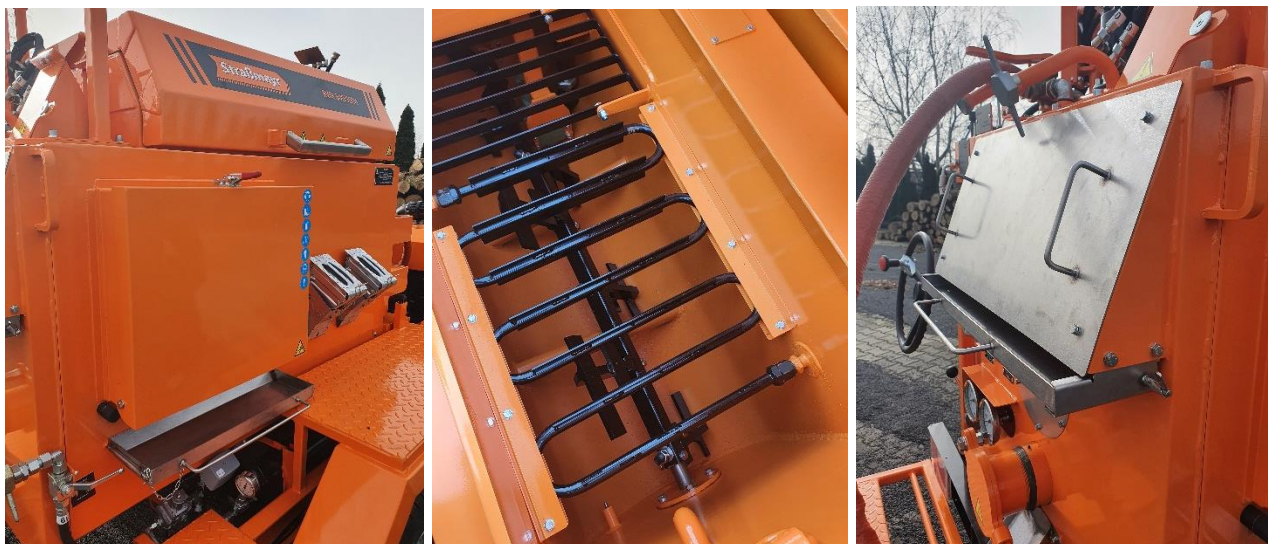
Długość	Szerokość	Wysokość	Pojemność kotła	Masa własna	DMC
4 800 mm	2 150 mm	2 650 mm	500 litrów	2 400 kg	2 500 – 3 500 kg

PODWOZIE – PRZYCZEPA DWUOSIOWA

- homologacja 2500 – 3500 kg
- dwuosowa przyczepa z hamulcem najazdowym
- hamulec ręczny postojowy
- instalacja oświetleniowa
- zaczep typu kula lub oczko

KOCIOŁ GRZEWCZY

Kocioł pozwala efektywnie przygotować około 500 l masy zalewowej. Kawałki twardej masy układa się na **ruszcie wstępnym**, gdzie podlegają ogrzaniu i podziałowi na mniejsze części. Dzięki temu dużo łatwiej masa się podgrzewa i topi. Rozwiązanie to sprawia, że czas przygotowania czyli ogrzania masy jest krótszy.



Dodatkowe cechy kotła, zapewniające efektywną i wydajną pracę:

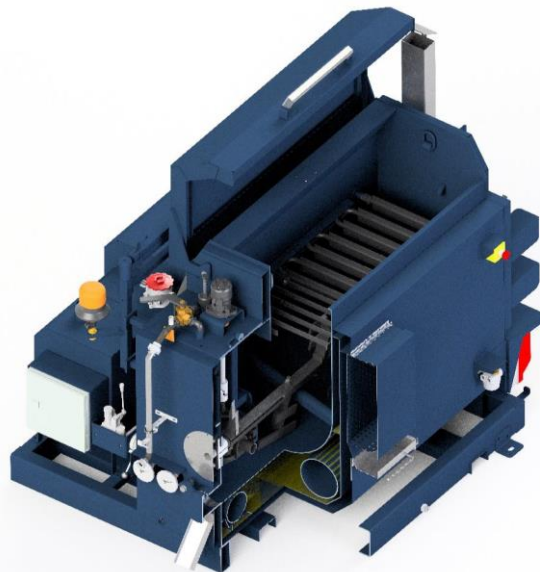
- **mieszalnik poziomy** zapewniający zawsze jednorodną strukturę i temperaturę masy zalewowej bez konieczności stosowania węża podgrzewanego elektrycznie
- **piec oleju termalnego ogrzewany olejem napędowym**, dzięki czemu masa jest podgrzewana na całej powierzchni ścian kotła
- pojemność oleju termalnego między ścianami kotła 185 l
- wydajna pompa rozpraszająca olej termalny
- hydrauliczny napęd mieszalnika
- **taca ze stali nierdzewnej do zbierania skapującej masy** zainstalowana pod przyłączem węża, chroni maszynę przed zabrudzeniem i zabrudzeniem odnowionej nawierzchni
- **spust** umożliwiający łatwe opróżnianie zbiornika

INSTALACJA ZALEWANIA SZCELIN

- kompletna z pompą podającą, zatopioną w kotle grzewczym (marki Steimel)
- napęd hydrauliczny wszystkich funkcji roboczych
- kompresor o wydajności 80 l/min ze zbiornikiem pośrednim do czyszczenia instalacji
- lanca zalewająca ze specjalnym wężem podającym o długości 4 m, z dodatkowym zabezpieczeniem przed skutkami pęknięcia
- końcówki lancy umożliwiające wypełnienie szczelin (płaska) lub ich zalanie (żelazko)
- zawór regulujący ilość materiału podawanego przez lancę zalewającą

SYSTEM OGRZEWANIA OLEJOWEGO

- automatycznie sterowana instalacja ogrzewania oleju termalnego z palnikiem olejowym, zabezpieczona termostatem kontrolującym temperaturę oleju
- ogrzewanie masy zalewowej pośrednie, olejem termalnym z termostatem kontrolującym temperaturę masy, co zabezpiecza podgrzewany materiał przed przegrzaniem punktowym
- główny termostat zabezpieczający całą instalację grzewczą
- instalacja umożliwiająca podgrzewanie w godzinach nocnych 230 V z zegarem włączającym dodatkowe kanały grzewcze w zbiorniku masy dla zwiększenia efektywności grzania



UKŁAD NAPĘDOWY

Silnik Kubota lub Kohler o zapłonie samoczynnym, chłodzony wodą, z pompą hydrauliczną do napędu wszystkich funkcji roboczych.

Producent silnika	Kubota / Kohler
Typ	D1105 /KDW 1003
Liczba cylindrów	3
Moc	18,8 kW
Prędkość obrotowa	3600 obr./min
Paliwo	Olej napędowy
Wyposażenie elektryczne	12 V

POZOSTAŁE DANE TECHNICZNE

Palnik	Palnik olejowy z dmuchawą
Przepustowość – moc kotła	410 kg/h – 47 ÷ 119 kW
Paliwo	Olej opałowy ekstra lekki EL lub olej napędowy
Silnik	Pobór prądu 0,9 A – 2720 obr./min
Pompa	Ciśnienie: 8 ÷ 15 bar
Pobór mocy	0,18 kW
Zbiornik na olej opałowy / napędowy	Pojemność zbiornika 60 l

Wszystkie maszyny Strassmayr wyposażone są fabrycznie w aplikację STRASSMAYR APP

- system oparty na GPS, który pozwala na zbieranie informacji o wykonywanej pracy
- system rozpoznaje lokalizację maszyny i zapisuje ją na serwerze
- system ostrzegający klienta i producenta o zbliżającym się terminie serwisu wraz z listą potrzebnych części zamiennych oraz zakresem prac serwisowych

Wierzmy, że regularna dbałość o stan techniczny maszyn pozwoli zachować najwyższą wydajność, niezawodność i bezpieczeństwo użytkownika maszyn.



DOSTĘP NA KOMPUTERZE
LUB SMARTFONIE



GPS



GSM

STRASSMAYR APP W TROSCE O TWOJE MASZYNY



LOKALIZACJA MASZYNY



ALERTY SERWISOWE



STAN PRACY

OPCJE DODATKOWE

Hydrauliczny napęd jazdy

- układ kierowniczy w tylnej części maszyny
- prędkość 0 – 4 km/h regulowana bezstopniowo
- system podnoszenia osi przedniej
- napęd hydrauliczny na przednie koło kierowane

Hydrauliczny układ kierowania

Stanowisko kierowania znajdujące się w tylnej części maszyny wyposażone w podest z siedzeniem dla operatora.

Hydrauliczny napęd przyczepy z możliwością kierowania daje możliwość niezależnego poruszania się maszyny na terenie budowy podczas realizacji prac remontowych.

Instalacja spryskiwania krawędzi

- dysza spryskująca o szer. spryskiwania 120 mm
- belka spryskująca z instalacją cyrkulacji
- mechaniczna zmiana kąta nachylenia belki spryskującej
- ręczna regulacja ciśnienia w belce spryskującej

Belka spryskująca jest zamontowana na stalowym mocowaniu, umożliwiającym ręczną regulację wysokości i kąta nachylenia.

Belka spryskująca podgrzewana olejem termalnym.

Podgrzewany elektrycznie wąż do lancy 5 m

System start/stop pompy masy z elektrycznym sterowaniem z lancy (wydłuża żywotność pompy)

System ogrzewania nocnego w oparciu o dwustopniowy palnik RIELLO

System oświetlenia roboczego (2 lampy LED)