

## REMONTER DROGOWY PATCHER STRASSMAYR STP 1010

najbardziej zaawansowany technologicznie remonter drogowy  
z systemem automatycznego podawania emulsji "Easy Patch"



Remonter drogowy Straßmayr STP 1010 został stworzony, aby pokazać przyszłość napraw nawierzchni dróg. Zapewnia stałą jakość naprawy dróg dzięki zastosowaniu nowego systemu EasyPatch™ i umożliwia sterowanie każdą naprawą z wykorzystaniem systemów GPS i GSM za pomocą opcjonalnego systemu śledzenia PatchPortal™. Konstrukcja tego urządzenia umożliwia wykonywanie wszystkich etapów naprawy nawierzchni drogowej z użyciem pojedynczej maszyny, zamontowanej na samochodzie ciężarowym. Bezpieczeństwo procesu zapewnia możliwość sterowania remonterem z kabiny operatora oraz wyposażenie, np. strzała świetlna, znajdująca się z tyłu urządzenia. Naprawa ubytków w nawierzchni drogowej nigdy nie była bardziej precyzyjna, łatwa i bezpieczna!

Istnieje możliwość dopasowania wyposażenia do preferencji operatora i typu samochodu ciężarowego klienta. Ramię przednie remontera może być sterowane z kabiny operatora za pomocą **joysticka** – wtedy obsługa całego procesu jest realizowana jednoosobowo. Drugą opcją jest **manualne** ramie robocze – wtedy obsługa naprawy drogi wykonywana jest przez dwie osoby – kierowcę i operatora ramienia.

### Zalety technologii naprawy:

- dwa główne materiały użyte do pracy (kruszywo i emulsja) pozostają rozdzielone do ostatniej chwili przed aplikacją
- brak strat materiału w przypadku konieczności przerwania procesu naprawy, materiały pozostają w dwóch różnych zbiornikach
- nie ma potrzeby kupowania codziennie małych ilości mieszanki asfaltowej
- łatwe przechowywanie kruszyw i emulsji w pobliżu miejsca pracy
- wysoka trwałość wykonanych napraw
- brak konieczności zamykania ruchu drogowego na czas naprawy, droga jest gotowa do użytku od razu po wykonaniu remontu

### Główny silnik

- silnik główny HATZ 3H50, spełniające przepisy dotyczące emisji spalin EPA Tier 4 Final
- 3 cylindrowy chłodzony cieczą olej napędowy
- pompa hydrauliczna sterująca wszystkimi funkcjami
- zbiornik oleju hydraulicznego z filtrem i wskaźnikiem poziomu temperatury / oleju
- Dmuchawa FPZ K11 dostarcza powietrza niezbędne do transportu kruszywa
- z napędem hydraulicznym z silnika głównego
- łatwy dostęp do głównych komponentów z boku maszyny

## Zbiornik na grys

- o zasobnik na kruszywo o pojemności 4 lub 6 m<sup>3</sup>, podzielony na dwie części pozwalające na wykorzystanie dwóch frakcji kruszywa
- o dwa podajniki ślimakowe z napędem hydraulicznym
- o zastosowanie kruszywa o dwóch frakcjach pozwala na uzyskanie wysokiej jakości naprawy z długotrwałym efektem

## Zbiornik na emulsję

- o oddzielny pojemnik na emulsję o pojemności 2000 litrów, izolowany wełną mineralną
- o mechaniczny wskaźnik napełnienia pojemnika na emulsję
- o automatyczna instalacja grzewcza
- o termostat regulujący temperaturę emulsji
- o palnik olejowy RIELLO
- o system napełniania zbiornika emulsyjnego z wykorzystaniem pompy emulsyjnej, pompowanie ze zbiornika zewnętrznego
- o specjalna platforma z drabiną zapewniająca łatwy dostęp do otworu zbiornika emulsji

## System dostarczania emulsji

- o 2 pompy emulsji z napędem hydraulicznym (pompa do obiegu, pompa dostarczająca emulsję podczas pracy)
- o instalacja emulsyjna zabezpieczona podgrzewanym filtrem
- o instalacja cyrkulacyjna emulsji w celu skrócenia czasu jej nagrzewania
- o pompa emulsji z instalacją ogrzewania płaszczowego
- o wymiennik ciepła dedykowany do systemu ogrzewania płaszczowego
- o Easy Patch™ - automatyczny system elektroniczny regulujący ilość emulsji
- o regulacja ilości emulsji odpowiednio do ilości dostarczonego kruszywa
- o wstępna regulacja dozowania emulsji w %, obliczona na podstawie ilości grysu
- o dwustopniowy system czyszczący instalacji emulsji: pierwszy etap czyszczenia wykonany przez przedmuchiwanie sprężonym powietrzem, drugi etap czyszczenia wykonywany przez płukanie płynem czyszczącym

## Ramię robocze

- o Przedni wysięgnik roboczy umożliwia naprawę w promieniu 3,5 - 4,5 m
- o Ramię robocze montowane jest z przodu pojazdu dla większego bezpieczeństwa operatora i najwyższej efektywności prac naprawczych
- o Pierścień dysz tworzących mieszaninę kruszywa i emulsji umożliwiającą jednorodne pokrycie kruszywa emulsją
- o System **by-pass** pozwala na zmniejszenie prędkości kruszywa opuszczającego dyszę a tym samym strat materiału wokół naprawianego miejsca i zwiększenie dokładności aplikacji
- o Pneumatyczne zawieszenie ramienia roboczego - siłownik pneumatyczny podtrzymujący ramię
- o Łatwa regulacja wysokości ramienia roboczego zgodnie z wymaganiami eksploatacyjnymi

## Rodzaje sterowania ramieniem roboczym:

- o **JOY** – model sterowany przez operatora/kierowcę, czyli jednoosobowo. Cały proces obsługiwany jest z kabiny operatora za pomocą joysticka. Jest to najbezpieczniejsza i najbardziej komfortowa opcja pracy. Ze względu na zastosowane systemy kontroli pracy, gwarantujemy najwyższy efekt naprawy ubytków.
- o **FOB** – model z przednim ramieniem roboczym sterowany manualnie. Ramię jest obsługiwane przez operatora, natomiast druga osoba jest kierowcą samochodu ciężarowego. Wyposażenie i technologia ramienia pozwala w wygodny sposób, nieobciążający fizycznie operatora, wykonać naprawę ubytków.

## Dane techniczne:

	Długość mm	Szerokość mm	Wysokość mm	Waga kg	Emulsja l	Grys kg	Waga całkowita Kg
1010/4000	5 570	2 300	2 520	5 000	2 000	6 000	13 000
1010/6000	6 070	2 300	2 520	5 300	2 000	9 000	16 300

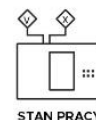
Wszystkie maszyny Strassmayr wyposażone są fabrycznie w aplikację STRASSMAYR APP

- system oparty na GPS, który pozwala na zbieranie informacji o wykonywanej pracy
- system rozpoznaje lokalizację maszyny i zapisuje ją na serwerze
- system ostrzegający klienta i producenta o zbliżającym się terminie serwisu wraz z listą potrzebnych części zamiennych oraz zakresem prac serwisowych

Wierzimy, że regularna dbałość o stan techniczny maszyn pozwoli zachować najwyższą wydajność, niezawodność i bezpieczeństwo użytkowania maszyn.



## STRASSMAYR APP W TROSCE O TWOJE MASZYNY



### OPCJE DODATKOWE

#### **Nogi odstawcze – komplet**

zestaw 4 nóg z ręczną regulacją wysokości  
dodatkowa rama pośrednia zintegrowana z konstrukcją jednostki do mocowania nóg  
umożliwiają szybki i bezproblemowy demontaż sprzętu z ciężarówki bez użycia dźwigu

#### **Ostona deszczowa zbiornika grysu**

z ręcznym mechanizmem zamykania

#### **Instalacja zraszania wodą**

pojemność 200 l, pompa wody, dodatkowe dysze na ramieniu roboczym, dodatkowe dysze w zbiornikach grysu

#### **Instalacja strzały świetlnej (LED)**

zmontowane w tylnej części urządzenia połączone z instalacją elektryczną urządzenia  
panel umożliwiający włączanie i wyłączanie  
platforma dostępu umożliwiająca łatwy dostęp do komory silnika w tym drabina

#### **Krata ochronna zbiornika grysu**

#### **Homologowany dodatkowy zderzak przedni**

(wymagany przy rejestracji zabudowy remontera jako pojazd specjalny)

#### **Homologacja**

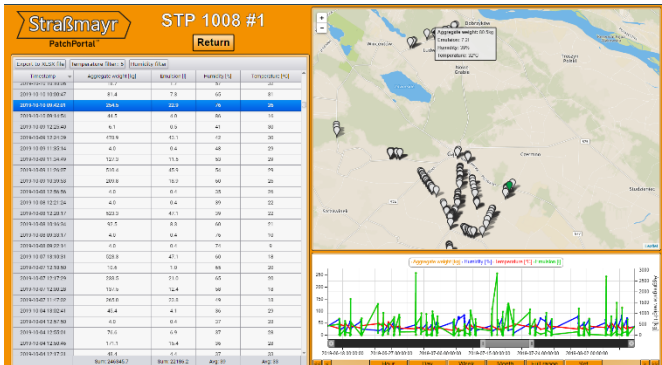
dotyczy zabudowy remontera na podwoziu bez homologacji ostatecznej

#### **System elektroniczny PATCHPORTAL**

Pierwszy rok dostępu do serwera w cenie później 500 PLN + VAT rocznie  
Cena nie obejmuje abonamentu karty SIM transmisji danych

## SYSTEM ELEKTRONICZNY „PATCHPORTAL”

Doskonałe narzędzie kontroli i raportowania pracy wykonanej przez remonter drogowy Strassmayr - system telemetryczny oparty na połączeniu GSM oraz GPS. Obsługa odbywa się z poziomu dedykowanej strony www. Po zalogowaniu użytkownik otrzymuje dostęp do mapy, gdzie zaznaczone są maszyny oraz miejsca remontu w czasie rzeczywistym lub historycznie.



- Śledzenie pozycji pojazdu w czasie rzeczywistym
- Pomiar ilości zużytego materiału przypisany do współrzędnych GPS każdego miejsca remontu
- Pomiar warunków otoczenia (temperatura, wilgotność) przypisanych do współrzędnych GPS każdego miejsca remontu
- Kontrolę podstawowych parametrów pracy maszyny
- Powiadomianie o awariach
- Możliwość tworzenia wykresów wydajności
- Eksport danych do pliku formatów XLS lub ODS